

VÁSÁROSNAMENY VÁROS KÖZVILÁGÍTÁSÁNAK ÁLLAPOTFELMÉRÉSE

Megrendelő:

Vásárosnamény Önkormányzata
Tamási Áron utca 1.
Vásárosnamény
4800

Készítette:
MAD SOLAR Kft.
Kristály u. 4
Debrecen
4031

Debrecen, 2015. március 20.

TERVEZŐI NYILATKOZAT

Alulírott Székely Attila tervező

a

VÁSÁROSNAMÉNY VÁROS KÖZVILÁGÍTÁSÁNAK ÁLLAPOTFELMÉRÉSE

tárgyi létesítmény felelős tervezője az alábbi Nyilatkozatot teszem:

A tervezett új villamos berendezésnek a tervei, a valamennyi rájuk vonatkozó a műszaki leírásban felsorolt nemzeti szabványoknak megfelelnek.

Kelt: 2015.03.20.



.....

Székely Attila
vezető tervező
V-T/09-0921

VÁSÁROSNAMÉN VÁROS KÖZVILÁGÍTÁSÁNAK ÁLLAPOTFELMÉRÉSE

Műszaki leírás

Készítette:
MAD SOLAR KFT.
Kristály u. 4.
Debrecen
4031

1./ Jelenlegi állapot:

A köz- és térvilágításban jelenleg különböző típusú és teljesítményű lámpatestek vannak beépítve, az adott területre a legutóbbi korszerűsítéskor érvényben lévő megvilágítási előírásoknak megfelelően.

Korszerűsítés előtt az összes 1342 db lámpatest beépített teljesítménye 107 451 W.

A jelen terv a közvilágítás korszerűsítésével hivatott foglalkozni.

Korszerűsítés után az összes 1342 db lámpatest beépített teljesítménye 67 878 W.

Az elektromos táphálózat az E.ON Hálózati Kft. tulajdonában van.

A közvilágítás vezérlése hangfrekvenciás körvezérléssel van be- és kikapcsolva, a közvilágítási menetrend szerint, külön megállapodás alapján. Ez éves szinten 3.989,9 óra világítást jelent az évszakoknak megfelelő napi időtartamban. A tényleges energiafogyasztások különböző helyeken (transzformátor állomásokban) elszámolási fogyasztásmérő berendezéssel meg vannak mérve.

A közvilágítás üzemeltetési költsége a villamos energia fogyasztáshoz kapcsolódó díjakból és a lámpatestek karbantartásának a díjából tevődik összes. A villamos energia fogyasztáshoz kapcsolódó díjak a számított villamos energia díjából, a pénzügyi jellegű szolgáltatás díjaiból és a rendszerhasználati díjakból tevődik össze. Ehhez járul még hozzá a csatlakozási díj. A pénzeszköz használati díjak kivételével a többi költséget még a 27%-os ÁFA terheli.

A köz- és térvilágítási hálózatot a **FÉNYHOZAM KFT.** üzemelteti külön megállapodás alapján.

2./ Mellékletek:

Lámpatest kimutatás-táblázat

VÁSÁROSNAMENY VÁROS KÖZVILÁGÍTÁSÁNAK ÁLLAPOTFELMÉRÉSE

LÁMPATEST KIMUTATÁS

S.sz.	Település	Utcanév	Útkategória	Felmérés																	Utcánkénti összesítés	Korszerűsítendő																	Utcánkénti összesítés				
				Kompakt	AXI	Kerékpárút világítás			Altra	Zafir	Z1N	Zafir	Philps	Gömb	ORION	Zafir	EKA	Z2	Tisza hid világítás-Claudia Midi	EKA		Z2	Zafir	Nátrium	Nátrium																		
				2x11W	2x11W	36W	36W	50W	70W	70W	70W	70W	70W	100W	100W	100W	100W	150W	150W	150W		250W	400W	2x11W	2x11W	36W	36W	50W	70W	70W	70W	70W	70W	100W	100W	100W	Tisza hid világítás-Claudia Midi	EKA		Z2	Zafir	Nátrium	Nátrium
1	V.namény	Ady	ME6						8																		8															8	
2	V.namény	Alkotmány	ME6						8																		8															8	
3	V.namény	Arany János	ME6		11																																					11	
4	V.namény	Árpád	ME4b						11																																	11	
5	V.namény	Árpád köz	ME6									12																														12	
6	V.namény	Bajcsy-Zsilinszky	ME6		4																																					4	
7	V.namény	Bartók B	ME6						6																																	6	
8	V.namény	Bartók B vége	ME6						4																																	4	
9	V.namény	Béke	ME6		9																																					9	
10	V.namény	Beregszászi a Kraszna hídig	ME4b																1	16																						17	
11	V.namény	Beregszászi a Tisza hídig	ME4b														27																									27	
12	V.namény	Beregszászi a Tisza hídig-kerélpárút	-----			9																																				0	
13	V.namény	Beregszászi a Tisza hídtól Körforgalomig	-----					2									10																									0	
14	V.namény	Bessenyei Gy	ME6		15																																					15	
15	V.namény	Bocskai	ME6						12																																	12	
16	V.namény	Búzakalász	ME6		3				1																																	4	
17	V.namény	Csalogány	ME6		2																																					2	
18	V.namény	Dózsa Gy	ME6						22																																	22	
19	V.namény	Eötvös	ME6		9																																					9	
20	V.namény	Erkel F	ME6		8																																					8	
21	V.namény	Esze Tamás	ME6		4																																					4	
22	V.namény	Gyöngyvirág	ME6		2																																					2	
23	V.namény	Hajnal	ME6		4				1																																	5	
24	V.namény	Heltai Gáspár	ME6		14																																					14	
25	V.namény	Hunyadi J Heltaitól-Váci M-ig	ME6		7																																					7	
26	V.namény	Hunyadi J Váci M-től kifelé	ME6		4																																					4	
27	V.namény	Ifjúság	ME4b													1	17			15		4													1	17			15				33
28	V.namény	Ilki	ME4b						8																																		8
29	V.namény	Ipar	ME6								12																																12
30	V.namény	Jókai	ME4b														8			10	2	4																				20	
31	V.namény	József Attila	ME6						8																																	8	
32	V.namény	Kis u.	ME6		3		1																																			4	
33	V.namény	Kossuth, József A Kölcsey között	ME4b															1	13				5														1	13				14	
34	V.namény	Kossuth, Kölcsey Szabadság tér között	ME4b																	3																						3	
35	V.namény	Kossuth, Vasút és József A között	ME4b														15																									15	
36	V.namény	Kölcsey	ME6						14																																	14	
37	V.namény	Kraszna u	ME6		18				1																																	19	
38	V.namény	Liliom köz	ME6				3																																			3	
39	V.namény	Móricz Zsigmond	ME6						8	1																																9	

VÁSÁROSNAMÉNY VÁROS KÖZVILÁGÍTÁSÁNAK ÁLLAPOTFELMÉRÉSE

LÁMPATEST KIMUTATÁS

S.sz.	Település	Utcanev	Útkategória	Felmérés																				Korszerűsítendő																			
				Utánkénti összesítés																				Utánkénti összesítés																			
				Kompakt	AXI	Kerékpárút világítás	Altra	Zafir	ZIN	Zafir	Philps	Gömb	ORION	Zafir	EKA	Z2	Tisza hid világítás-Claudia Midi	EKA	Z2	Zafir	Nátrium	Nátrium	Kompakt	AXI	Kerékpárút világítás	Altra	Zafir	ZIN	Zafir	Philps	Gömb	ORION	Zafir	EKA	Z2	Tisza hid világítás-Claudia Midi	EKA	Z2	Zafir	Nátrium	Nátrium		
2x11W	2x11W	36W	36W	50W	70W	70W	70W	70W	70W	100W	100W	100W	100W	150W	150W	150W	250W	400W	2x11W	2x11W	36W	36W	50W	70W	70W	70W	70W	70W	100W	100W	100W	100W	150W	150W	150W	250W	400W						
40	V.namény	Naményi Pátens	ME6	13															13	13																				13			
41	V.namény	Nyíregyházi	ME4b													2			2	2														2					2				
42	V.namény	Orbán Balázs	ME6													20			20	20													20						20				
43	V.namény	Orbán Balázs bérház parkolók-1	-----					6				3			4				13					6				3												9			
44	V.namény	Orbán Balázs bérház parkolók-2	-----									8							8									8											8				
45	V.namény	Orgona köz	ME6				4												4				4																4				
46	V.namény	Petőfi S.	ME6		9														9		9																		9				
47	V.namény	Piac	-----						3										3																				0				
48	V.namény	Radnóti	ME4b												2			9	11														2		9				11				
49	V.namény	Radnóti Vasútállomás oldal	-----											13					13																			0					
50	V.namény	Rákóczi	ME4b															34	1	35															34				34				
51	V.namény	Rózsafa	ME6				11												11				11																11				
52	V.namény	Sétáló utca (Jókai Mór)	-----	4															4																				0				
53	V.namény	Sport	ME6		20														20		20																		20				
54	V.namény	Szabadság tér	ME4b						3							3	16	1	2	25					3							3	16	1					23				
55	V.namény	Szabadság tér-Kraszna felé sétáló	-----						3										3																				0				
56	V.namény	Szatmár	ME6						8										8					8															8				
57	V.namény	Szatmár Járdavilágítás	-----									4							4																				0				
58	V.namény	Széchenyi	ME6		18														18		18																		18				
59	V.namény	Szőlőskert	ME6		17														17		17																		17				
60	V.namény	Tamási Áron	ME6						3										3					3															3				
61	V.namény	Táncsics M a Búzakalásztól végig	ME6						12										12					12															12				
62	V.namény	Táncsics M a Rákóczitól a Búzakalászig	ME6						20										20					20															20				
63	V.namény	Tsz	-----	2															2																				0				
64	V.namény	Váci Mihály	ME6						11										11					11															11				
65	V.namény	Vammala	ME6						7										7					7															7				
66	V.namény	Veres Péter	ME6		13														13		13																		13				
67	V.namény	Vörösmarty	ME6		13														13		13																		13				
68	V.namény	Zrínyi Ilona	ME6		5														5		5																		5				
69	Ugornya	Akácfa	ME6		6														6		6																		6				
70	Ugornya	Bem	ME6		13														13		13																		13				
71	Ugornya	Bethlen Gábor	ME6		12														12		12																		12				
72	Ugornya	Beregszászi (Ugornya) KM út része	ME4b						18										18					18															18				
73	Ugornya	Beregszászi (Ugornya) (nem KM út)	ME6		28														28		28																		28				
74	Ugornya	Darvas	ME6		17														17		17																		17				
75	Ugornya	Diófa	-----	8															8																				0				
76	Ugornya	Gulácsi	ME4b						23									2	25					23									2						25				
77	Ugornya	Iskola 41 sz főúttól a Juhász Gy.-ig	ME6		18														18		18																		18				

VÁSÁROSNAMÉNY VÁROS KÖZVILÁGÍTÁSÁNAK ÁLLAPOTFELMÉRÉSE

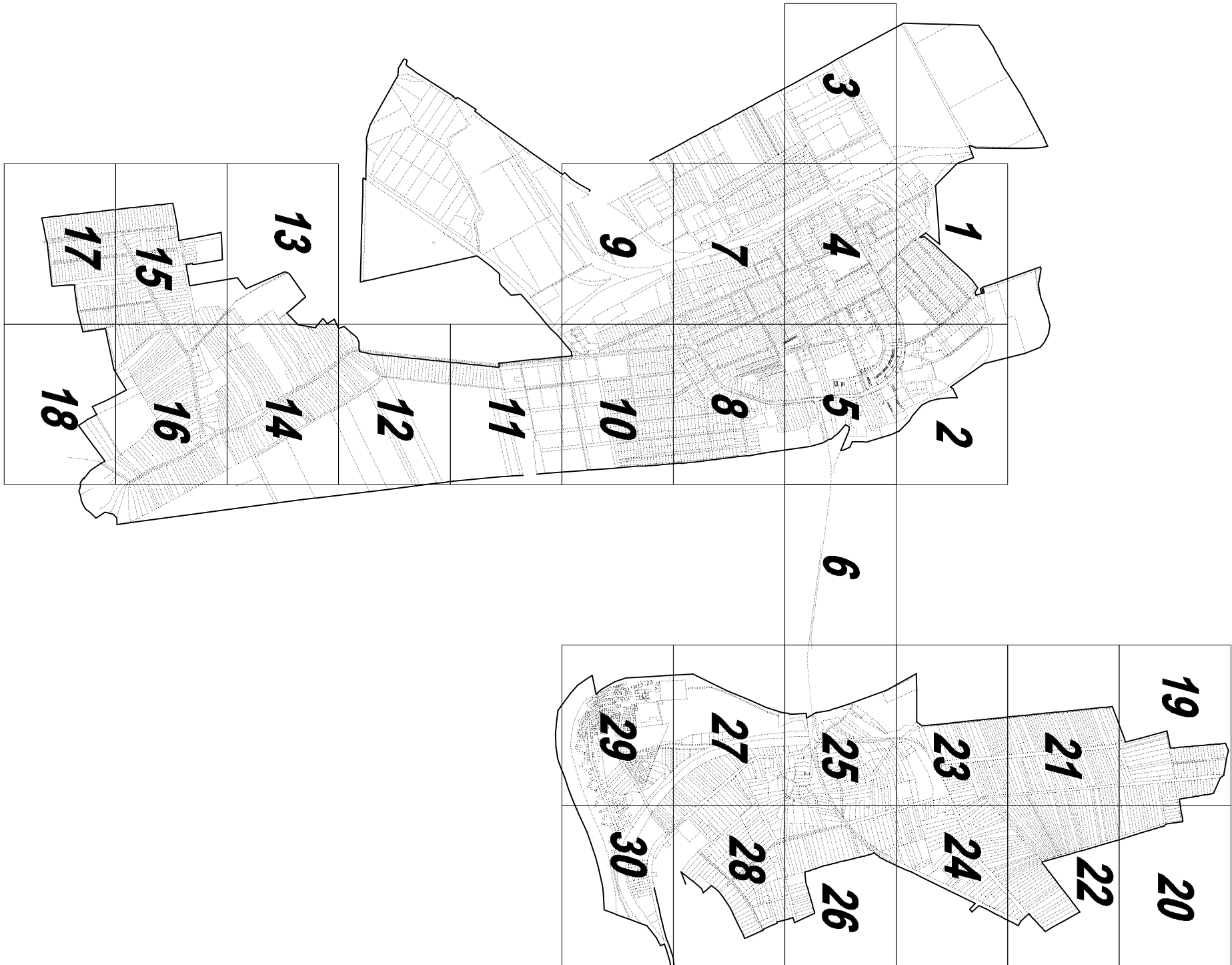
LÁMPATEST KIMUTATÁS

S.sz.	Település	Utcanév	Útkategória	Felmérés																			Korszerűsítendő																																																																																																																																																																																																																																																																																																																																																																																																																																																																																																																																																																																																																																																																																																																																																																																																																																																																																																																																																																																																																																																																																																																																																																																																																																																																																																				
				Útcánkénti összesítés																			Útcánkénti összesítés																																																																																																																																																																																																																																																																																																																																																																																																																																																																																																																																																																																																																																																																																																																																																																																																																																																																																																																																																																																																																																																																																																																																																																																																																																																																																																				
				Kompakt	AX1	Kerékpárút világítás		Altra	Zafir	Z1N	Zafir	Philps	Gömb	ORION	Zafir	EKA	Z2	Tisza híd világítás-Claudia Midi	EKA	Z2	Zafir	Nátrium	Nátrium	Kompakt	AX1	Kerékpárút világítás		Altra	Zafir	Z1N	Zafir	Philps	Gömb	ORION	Zafir	EKA	Z2	Tisza híd világítás-Claudia Midi	EKA	Z2	Zafir	Nátrium	Nátrium																																																																																																																																																																																																																																																																																																																																																																																																																																																																																																																																																																																																																																																																																																																																																																																																																																																																																																																																																																																																																																																																																																																																																																																																																																																																																
2x11W	2x11W	36W	36W	50W	70W	70W	70W	70W	70W	100W	100W	100W	100W	150W	150W	150W	250W	400W		2x11W	2x11W	36W	36W	50W	70W	70W	70W	70W	70W	100W	100W	100W	100W	150W	150W	150W	250W	400W																																																																																																																																																																																																																																																																																																																																																																																																																																																																																																																																																																																																																																																																																																																																																																																																																																																																																																																																																																																																																																																																																																																																																																																																																																																																																					
78	Ugornya	Iskola a Beregszászi és a 41 főút között	ME6	14																14	14																																																																																																																																																																																																																																																																																																																																																																																																																																																																																																																																																																																																																																																																																																																																																																																																																																																																																																																																																																																																																																																																																																																																																																																																																																																																																																						


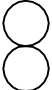





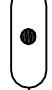









LÁMPATEST KIMUTATÁS

4/4

VÁSÁROSNA MÉNY VÁROS KÖZVILÁGÍTÁSÁNAK ÁLLAPOTFELMÉRÉSE



JELMAGYARÁZAT

-  - **AX1 2x11W**
-  - **Kompakt 2x11W**
-  - **36W Kerékpárút Kraszna-Tisza között**
-  - **Altra 36W**
-  - **Zafír 50W**
-  - **Philips 70W**
-  - **Zafír 70W**
-  - **ORION 70W**
-  - **GLOBE 1x70W**
-  - **Z1N 70W**
-  - **EKA 100W**
-  - **Zafír 100W**
-  - **Z2N 100W**
-  - **Claudia Midi 100W (Tisza híd)**
-  - **EKA 150W**
-  - **Zafír 150W**
-  - **Z2N 150W**

1

ÁLLAPOTFELMÉRÉS



2

ÁLLAPOTFELMÉRÉS

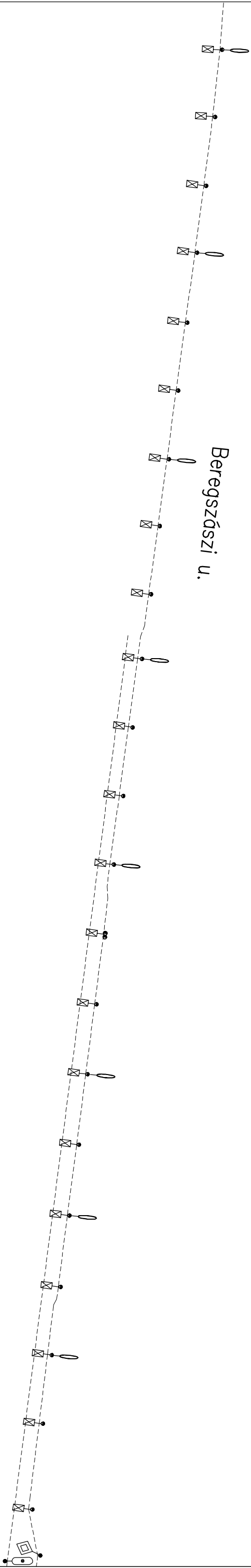






5
ÁLLAPOTFELMÉRÉS







ÁLLAPOTFELMÉRÉS





486/11 486/18 4226/16 4226/5 544/5 626/59 626/40 626/41 628 629 630 631 632 633 634 635 636 637 640 643

ÁLLAPOTFELMÉRÉS

9

484/12

(385)

4226/10

4226/9

4226/8

4226/7

4226/2

4226/1

4226/4

4227

544/2

4227

4223

4222

4219

4220

4221

4215/5

(4215/3)

4215/3

4215/6

(4215/6)

4217

654/20

653

639

(4201)

4201

4226

4225/1

4225/2

4225/3

4225/4

4225/5

4225/6

4212/2



Damjanich u.



1978/5

ÁLLAPOTFELMÉRÉS

Damjanich u.



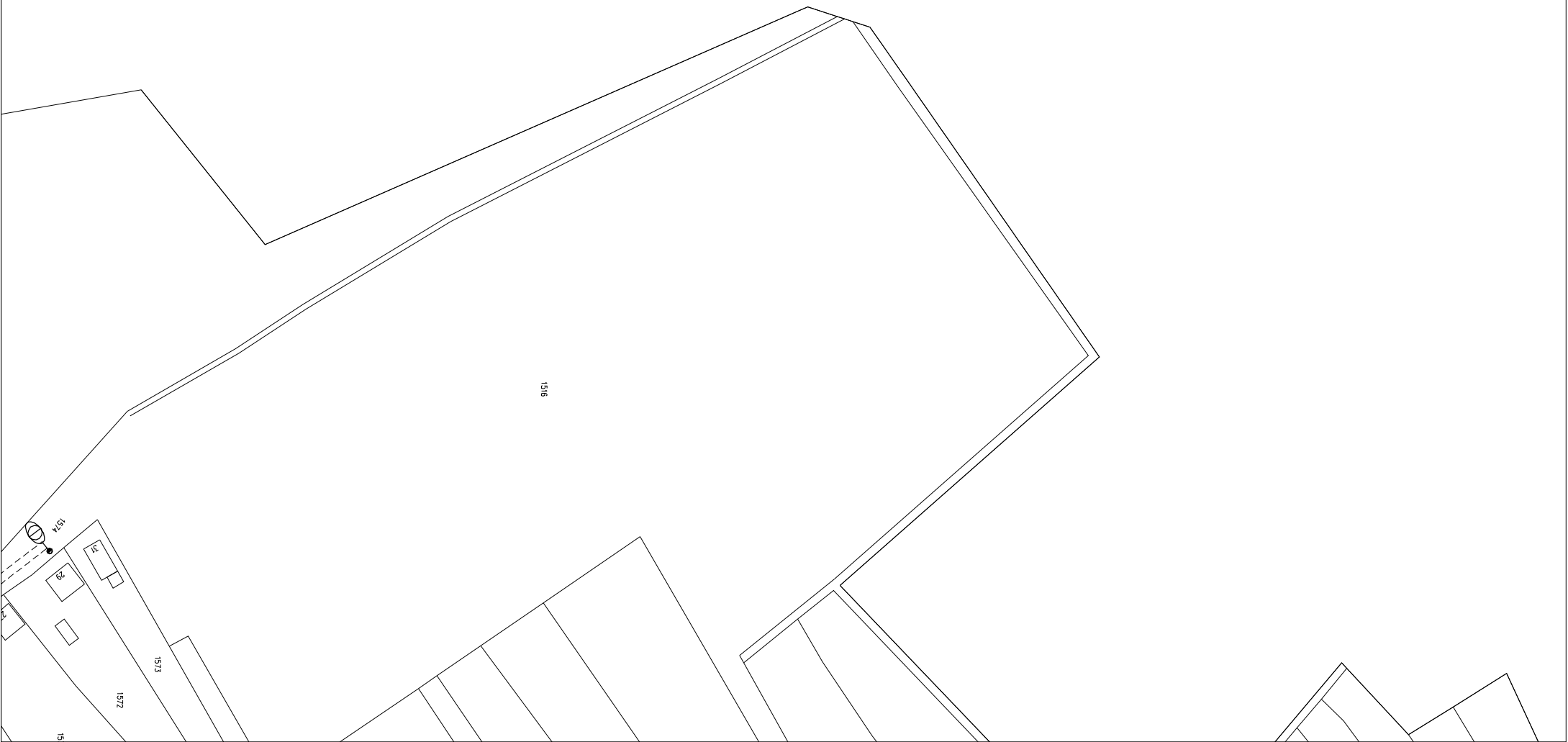
1978/11

1978/10

1978/8
1978/9

1978/7

1978/6







ÀLLAPOTFELMÈRÈS



ÁLLAPOTFELMÉRÉS

18

(1718)

1838

1854/4

1854/3

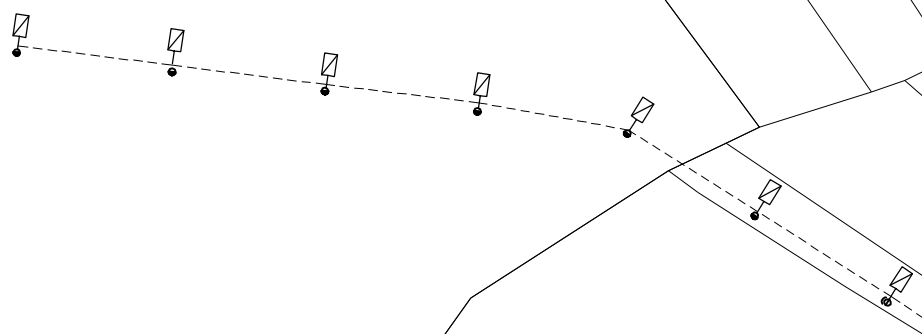
1854/6

1854/7

1854/8

1854/9

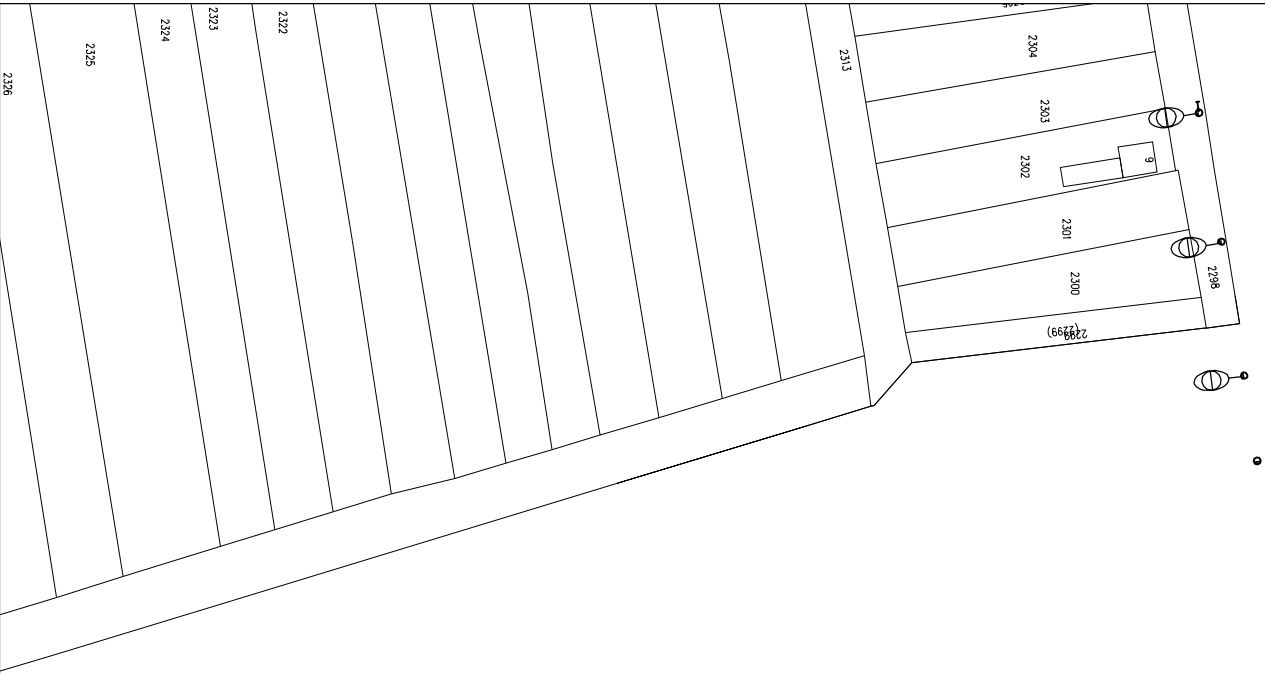
1857

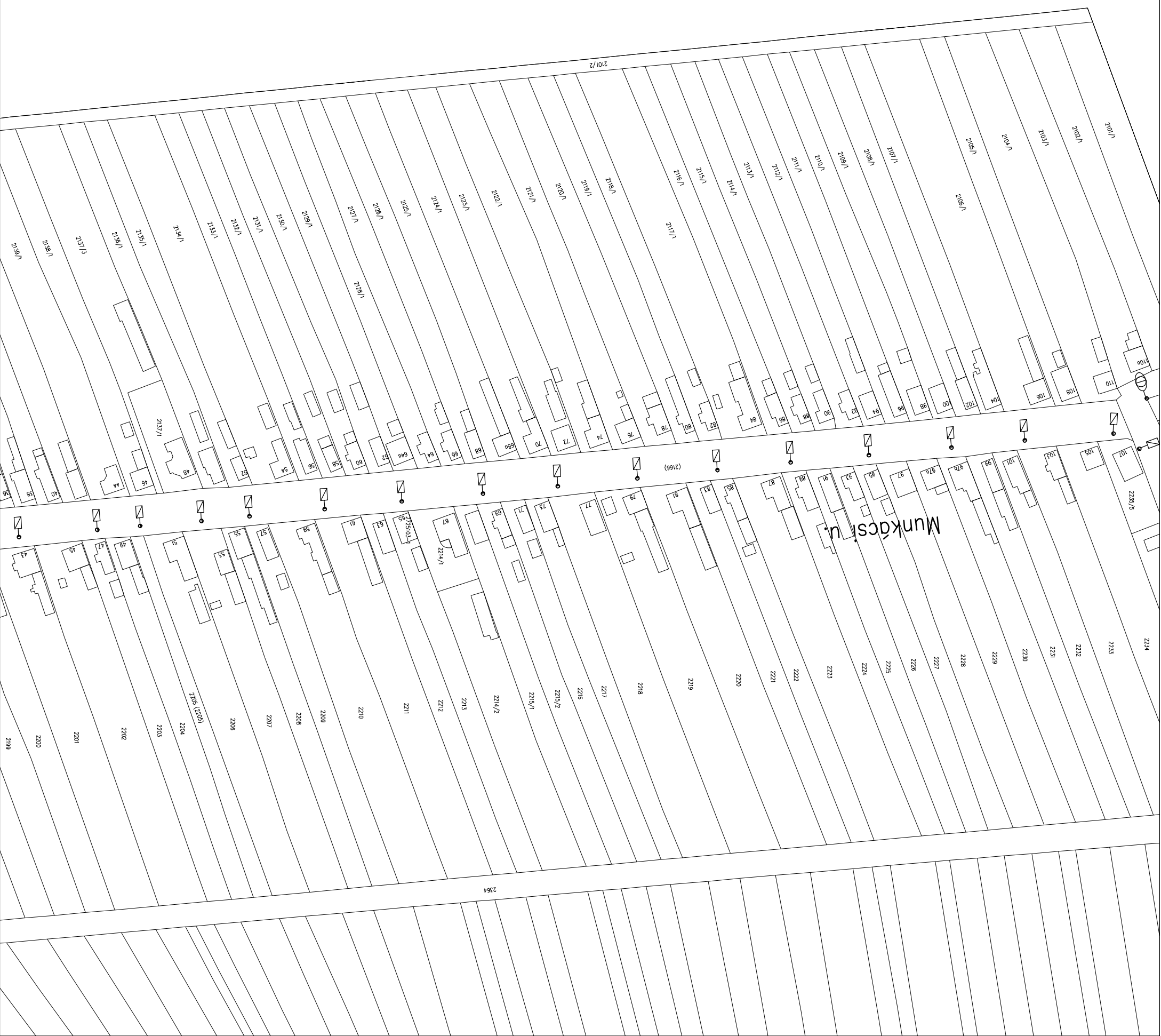




ÁLLAPOTFELMÉRÉS

20





2397

2378

2379/1

2379/2

2330/1

2330/2

2330/3

2331

2332

2333

2334

2335

2336

2337

2338

2339/1

2339/2

2340/1

2340/2

2341/1

2341/2

2342

2343

2344

2345

2346

2347

2348

2349

2350

2351

2351/1

2351/2

2353

2354

2355/1

2355/2

2356

2357

2358

2359

2360

2361

2362

2363

(2390)

2390

2385/1

2384

2385/2

2386

2386/1

2386/2

2389

2391/1

2391/2

2392

2393

2394

2395

2396

2397

2398

2399

2400

2401

2402

2403

2404/1

2404/2

2405

2406

2407

2408

2409

2410

Beregcsúszai u.

(2409)

2409

2410/1

2410/2

2411

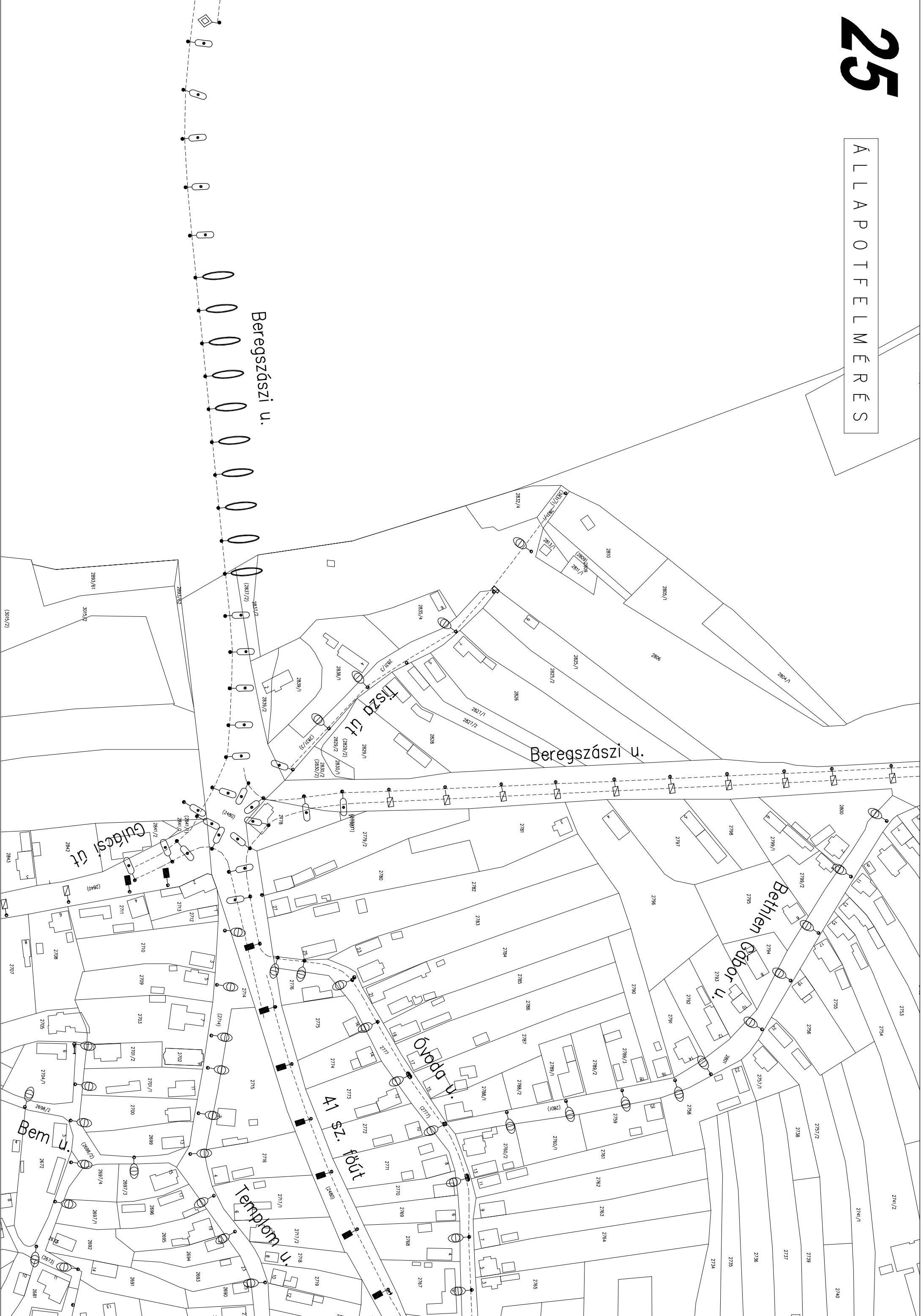


24

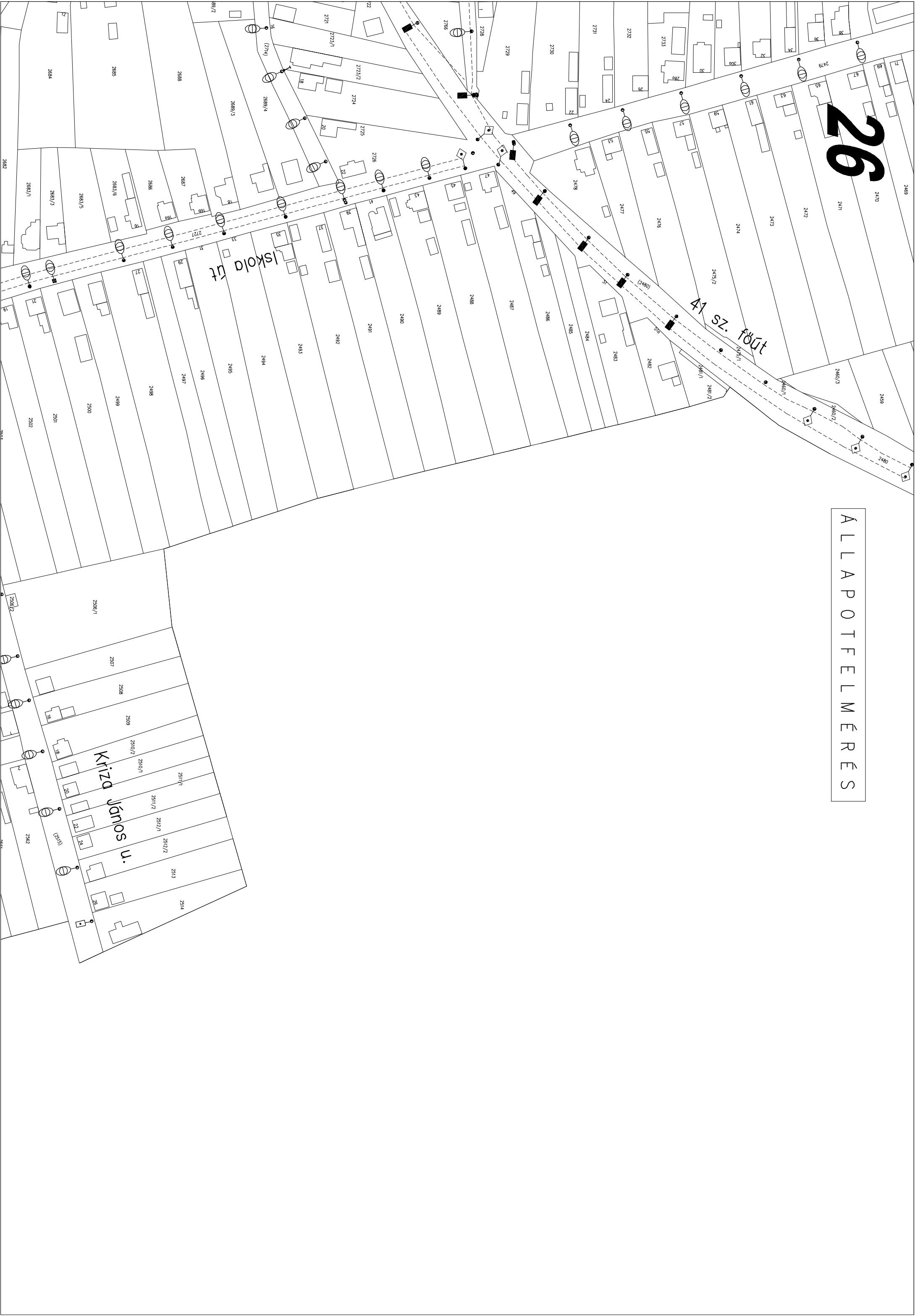
ÁLLAPOTFELMÉRÉS

Beregszász u.

TSZ telepi bekötöt



ÁLLAPOTFELMÉRÉS





ÁLLAPOTFELMÉRÉS



ÁLLAPOTFELMÉRÉS



4403

2874

4626/4

2626/5

2877

2879

2879

2876

2880

2880

2884

2885/3

2885/2

4424/19

4424/18

4424/17

4424/16

4424/15

4424/14

4424/13

4424/12

4424/11

4424/10

4424/9

4424/8

4424/7

4424/6

4424/5

4424/4

4424/3

4424/2

4424/1

4424/0

4424/-1

4424/-2

4424/-3

4424/-4

4424/-5

4424/-6

4424/-7

4424/-8

4424/-9

4424/-10

4424/-11

4424/-12

4424/-13

4424/-14

4424/-15

4424/-16

4424/-17

4424/-18

4424/-19

4424/-20

4424/-21

4424/-22

4424/-23

4424/-24

4424/-25

4424/-26

4424/-27

4424/-28

4424/-29

4424/-30

4424/-31

4424/-32

4424/-33

4424/-34

4424/-35

4424/-36

4424/-37

4424/-38

4424/-39

4424/-40

4424/-41

4424/-42

4424/-43

4424/-44

4424/-45

4424/-46

4424/-47

4424/-48

4424/-49

4424/-50

4424/-51

4424/-52

4424/-53

4424/-54

4424/-55

4424/-56

4424/-57

4424/-58

4424/-59

4424/-60

4424/-61

4424/-62

4424/-63

4424/-64

4424/-65

4424/-66

4424/-67

4424/-68

4424/-69

4424/-70

4424/-71

4424/-72

4424/-73

4424/-74

4424/-75

4424/-76

4424/-77

4424/-78

4424/-79

4424/-80

4424/-81

4424/-82

4424/-83

4424/-84

4424/-85

4424/-86

4424/-87

4424/-88

4424/-89

4424/-90

4424/-91

4424/-92

4424/-93

4424/-94

4424/-95

4424/-96

4424/-97

4424/-98

4424/-99

4424/-100

4424/-101

4424/-102

4424/-103

4424/-104

4424/-105

4424/-106

4424/-107

4424/-108

4424/-109

4424/-110

4424/-111

4424/-112

4424/-113

4424/-114

4424/-115

4424/-116

4424/-117

4424/-118

4424/-119

4424/-120

4424/-121

4424/-122

4424/-123

4424/-124

4424/-125

4424/-126

4424/-127

4424/-128

4424/-129

4424/-130

4424/-131

4424/-132

4424/-133

4424/-134

4424/-135

4424/-136

4424/-137

4424/-138

4424/-139

4424/-140

4424/-141

4424/-142

4424/-143

4424/-144

4424/-145

4424/-146

4424/-147

4424/-148

4424/-149

4424/-150

4424/-151

4424/-152

4424/-153

4424/-154

4424/-155

4424/-156

4424/-157

4424/-158

4424/-159

4424/-160

4424/-161

4424/-162

4424/-163

4424/-164

4424/-165

4424/-166

4424/-167

4424/-168

4424/-169

4424/-170

4424/-171

4424/-172

4424/-173

4424/-174

4424/-175

4424/-176

4424/-177

4424/-178

4424/-179

4424/-180

4424/-181

4424/-182

4424/-183

4424/-184

4424/-185

4424/-186

4424/-187

4424/-188

4424/-189

4424/-190

4424/-191

4424/-192

4424/-193

4424/-194

4424/-195

4424/-196

4424/-197

4424/-198

4424/-199

4424/-200

4424/-201

4424/-202

4424/-203

4424/-204

4424/-205

4424/-206

4424/-207

4424/-208

4424/-209

4424/-210

4424/-211

4424/-212

4424/-213

4424/-214

4424/-215

4424/-216

4424/-217

4424/-218

4424/-219

4424/-220

4424/-221

4424/-222

4424/-223

4424/-224

4424/-225

4424/-226

4424/-227

4424/-228

4424/-229

4424/-230

4424/-231

4424/-232

4424/-233

4424/-234

4424/-235

4424/-236

4424/-237

4424/-238

4424/-239

4424/-240

4424/-241

4424/-242

4424/-243

4424/-244

4424/-245

4424/-246

4424/-247

4424/-248

4424/-249

4424/-250

4424/-251

4424/-252

4424/-253

4424/-254

4424/-255

4424/-256

4424/-257

4424/-258

4424/-259

4424/-260

4424/-261

4424/-262

4424/-263

4424/-264

4424/-265

4424/-266

4424/-267

4424/-268

4424/-269

4424/-270

4424/-271

4424/-272

4424/-273

4424/-274

4424/-275

4424/-276

4424/-277

4424/-278

4424/-279

4424/-280

4424/-281

4424/-282

4424/-283

4424/-284

4424/-285

4424/-286

4424/-287

4424/-288

4424/-289

4424/-290

4424/-291

4424/-292

4424/-293

4424/-294

4424/-295

4424/-296

4424/-297

4424/-298

4424/-299

4424/-300

4424/-301

4424/-302

4424/-303

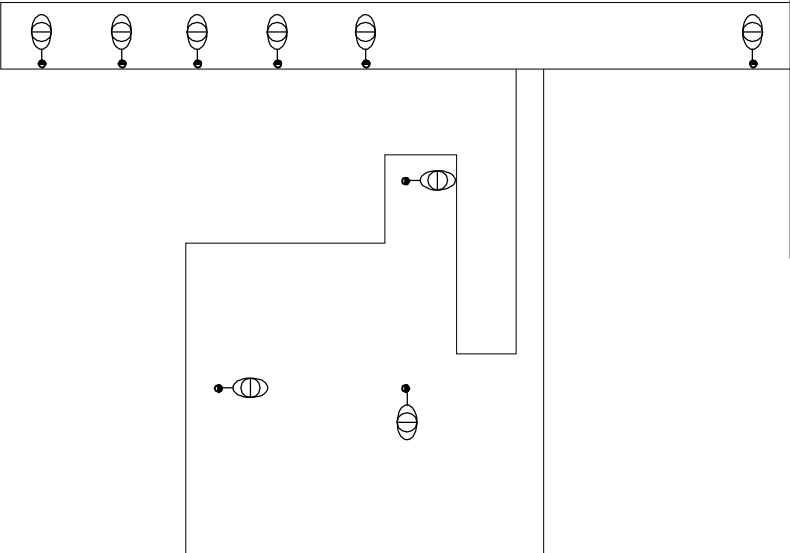
4424/-304

4424/-305

KÁROLYI TANYA

41 sz. főút

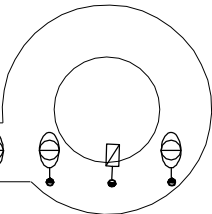
Lázár Vilmos u.



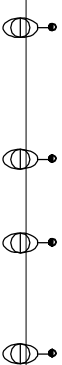
PETŐFI TANYA



Vécsey u.



Vasútvonal



41 sz. főút